

Prosjekt

Tittel: Vurdering av skredfare i samband med planlagt regulering av eit område på Legene nord for Bakkegata i Ulsteinvik, Ulstein kommune.

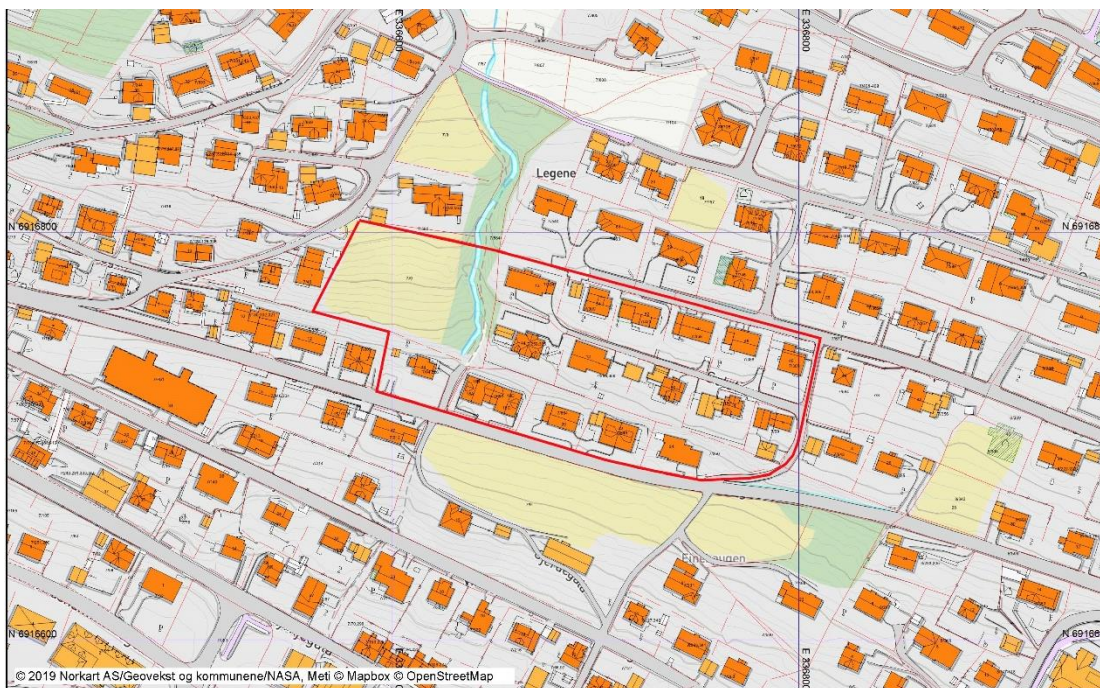
Dato: 08.05.2019

Oppdragsgjevar

Oppdragsgjevar: Ulstein kommune

Kontaktperson: Arne Runar Vik

Registrerte tilhøve



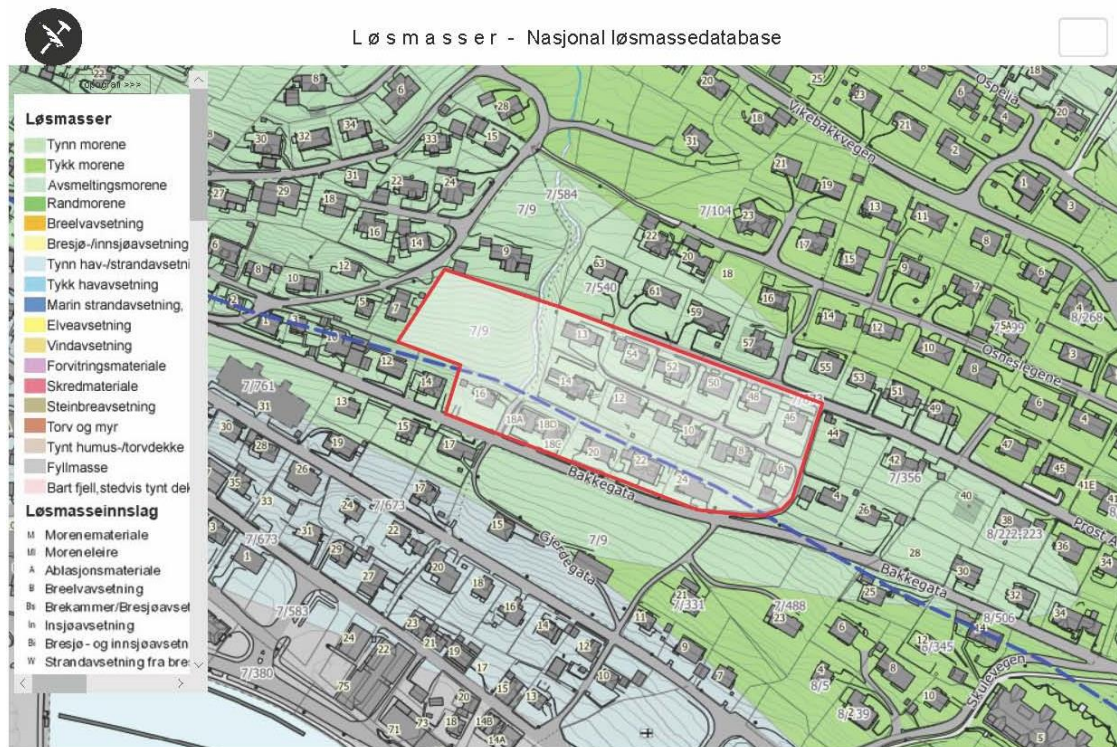
Aktuelt planområde

Til grunn for vurderinga ligg tilgjengelege publiserte data om aktsemdområder (NVE), lausmasseregistreringar (NGU) og marin grense i området.



Aktsemdsområder og marin grense i høve til planområdet

Som det går fram av kartet ovanfor, ligg det aktuelle planområdet med god avstand til aktsemdsområdet syd for Osberget.



Av lausmasekartet over, går det fram at lausmassane i planområdet er morene. Det går elles fram at planområdet ligg over den marine grensa med unntak av rekka med etablerte bustader på nordsida av Bakkegata.

Konklusjon

På grunnlag av desse observasjonane kan ein gå ut frå at det ikkje er marine avsettingar i det aktuelle planområdet. Difor er det heller ikkje fare for førekomstar av kvikkleire som kan føre til sprøbrot.

Morenemassane i utbyggingsområdet på 7/9 har ei helling på ca. 20 °. Ut frå den kjennskapen ein har til fastheitsparameterane for masser som dette, representerer dei ikkje noko stabilitetsproblem.

Det må sjølvstøtt takast omsyn til generelle krav til sikkerheit i samband med tiltak i området. Jfr. TEK17 §7-1, 2.ledd.



Ole Flaate